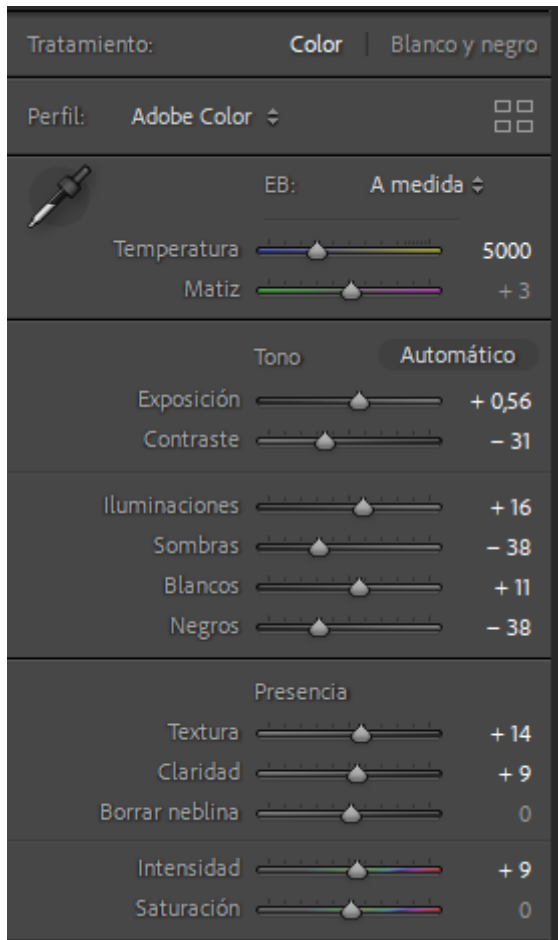
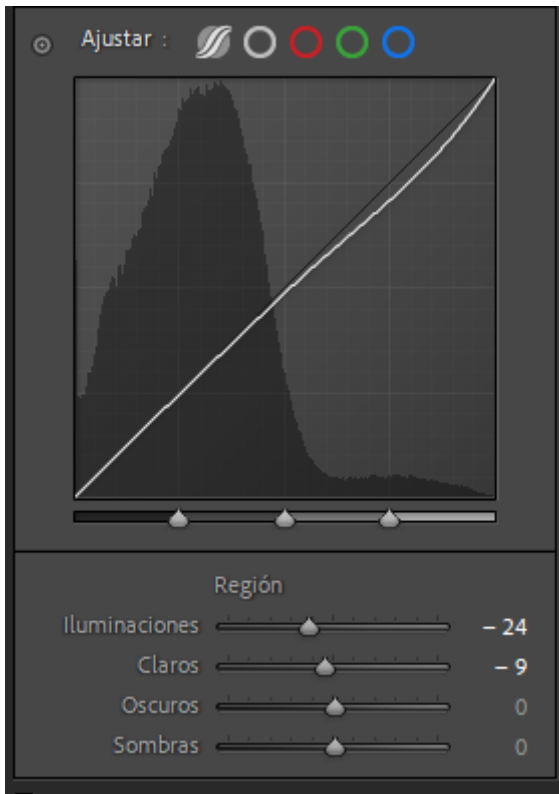


## FotoRAW Març Raul del Val


### 1.- Ajustaments generals







Panel de ajustes de Photoshop para un efecto de desenfoque selectivo. Incluye un icono de recorte en la esquina superior izquierda y un menú desplegable en la superior derecha.



**Enfoque**

Cantidad		40
Radio		1,0
Detalle		75
Máscara		69

**Reducción de ruido**

Luminancia		0
Detalle		50
Contraste		0

**Color**

Color		25
Detalle		50
Suavizado		50

Panel de ajustes de Photoshop para correcciones de lente. Incluye un icono de menú desplegable en la esquina superior izquierda y un menú desplegable en la superior derecha.

**Correcciones de lente**

Perfil | Manual

- Quitar la aberración cromática
- Activar correcciones de perfil

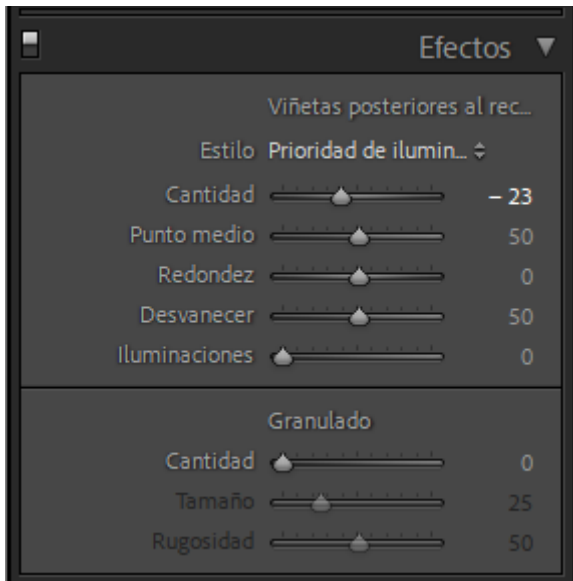
Ajustes: Por defecto ⇅

**Perfil de lente**

Marca	Nikon
Modelo	Nikon AF-S NIKKOR ...
Perfil	Adobe (Nikon AF-S ...)

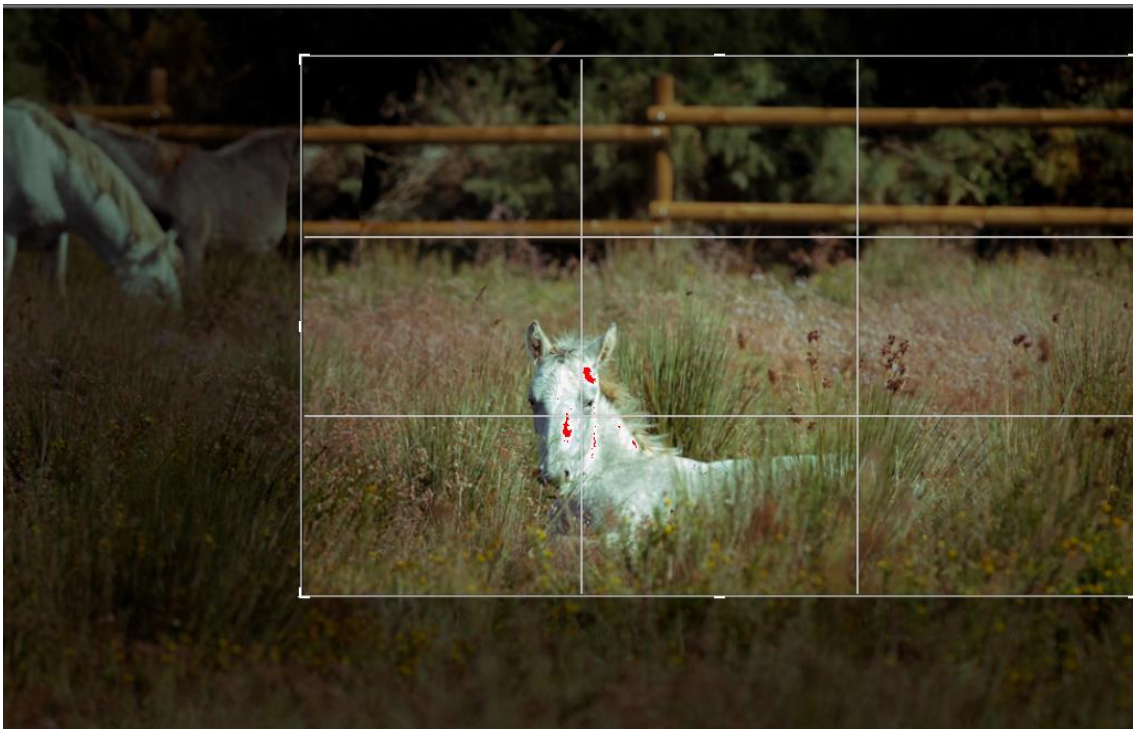
**Cantidad**

Distorsión		100
Viñetas		100



## 2.- Ajustaments locals

### Retall



### Filtre radial extern



Máscara : Nuevo Editar Pincel

Efecto : A medida

Temperatura

Matiz

Exposición - 0,31

Contraste

Iluminaciones - 21

Sombras - 14

Blancos - 1

Negros

Textura

Claridad

Borrar neblina - 2

Tono 0,1

Utilizar Ajuste preciso

Saturación

Enfoque

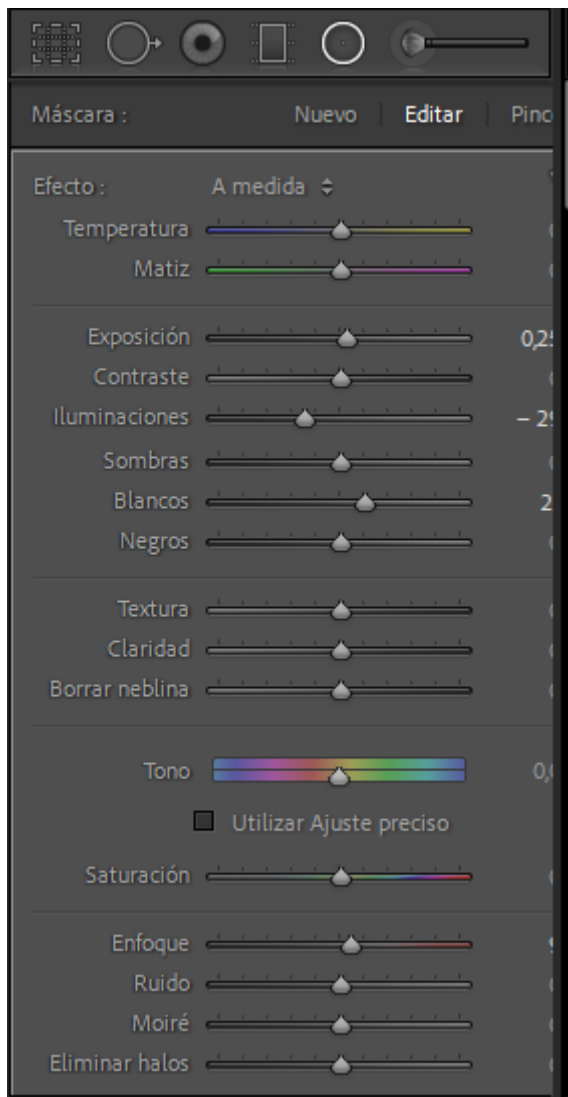
Ruido

Moiré

Eliminar halos

Filtre radial intern





3.- Color Efex Pro4



☰ COLOR EFEX PRO 4

📄 FÓRMULAS

⬅️ Atrás

➡️ Todo



★ Brillo sepia



★ Horizontal suave



★ Suave y granulado



★ Super Cross Pop



★ Saturación vintage



★ Cálida puesta de sol

